



為什麼玻尿酸可以用來注射整型？

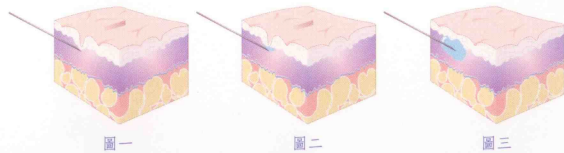
玻尿酸具有黏容性與伸縮性，是一種非常理想的填充物質，玻尿酸應用於注射除皺整型上，以『填充式』的原理，注射於真皮組織中，能修飾深淺不同的凹陷皺紋及填充欲豐滿之臉頰、嘴唇、下巴與雕塑鼻型等多種功能。

(圖示)

圖一 將針注入皮膚內

圖二 玻尿酸鎖住皮膚水分增加了皮下組織的容量

圖三 塌陷的部位立即被填補回復呈現飽滿的狀態



有長效型的玻尿酸嗎？

沒有。市面上所謂的長效型玻尿酸，其實只是一種實驗室常用來作凝膠電泳的化學成分—聚丙酰胺 (polyarylamide) 及水組合的水性凝膠，完全沒有任何玻尿酸成份。注射後能快速凝聚固定，因不易被人體吸收，所以維持較久。它的缺點是施打後想修改，需用外科手術開刀取出。若注射位置錯誤，也會沿著淋巴腺或血管游走至身體其他部位。這項產品其實未經美國食物及藥品管理局的嚴密測試，安全性還待考量。

注射玻尿酸真的安全嗎？

在國外玻尿酸的品牌多達數十幾種，目前最被專業醫師認定選用的品牌是瑞典 Restylane 非動物性穩定玻尿酸，因為他的玻尿酸成份與人體相似，最為安全穩定，很少會發生像動物性玻尿酸的過敏排斥，注射後能被人體自然吸收，隨時間恢復原狀，因此被認定最為安全。

玻尿酸會引發傳染疾病或排斥的作用嗎？

不會，隨著膠原蛋白蒙上狂牛症的陰影以及動物性玻尿酸的使用不安，非動物性玻尿酸反之更安全許多，玻尿酸比膠原蛋白好的原因，除了不會產生過敏及感染這兩個因素外，玻尿酸維持的效果比膠原蛋白長。

術前要注意些什麼？注射時會痛嗎？術後要怎麼照顧？

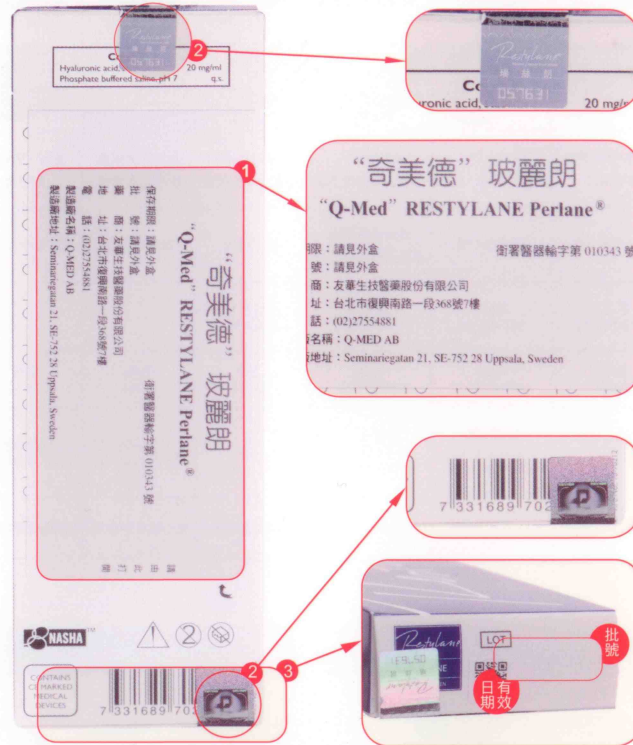
確認與醫師做好預期效果以及術後保養的溝通，確認完整盒裝、合法玻尿酸。醫師在施術前會使用局部麻藥，過程幾乎沒有疼痛感，只有輕微感到針扎與腫脹感。多冰敷幫助消腫，術後三天內盡量不要揉捏、按摩造成玻尿酸移位，約一週後就會消腫。

要如何辨識合法的玻尿酸？

為自己的安全把關，提醒消費者要懂得自保，睜大眼睛辨識合法商品的來源，認明的三個步驟：

1. 跟醫生要求使用合法商品。
2. 檢視外盒是否貼有合法中文仿單。
3. 完整的盒裝須在你面前拆封。

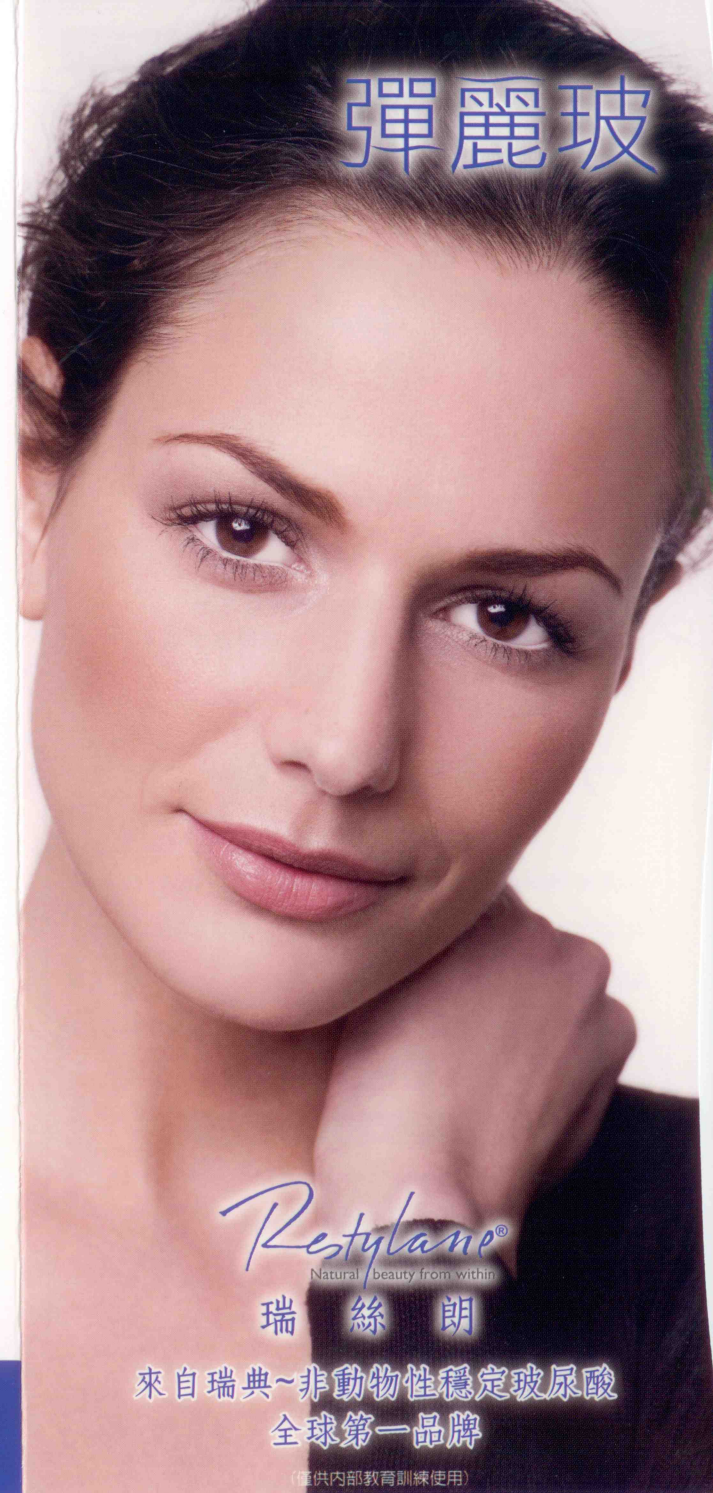
瑞絲朗系列玻尿酸原廠包裝辨識重點如下：



- 1 中文衛署核可仿單印有中文品名及衛署核可字號(瑞絲朗系列目前已有六種產品合法上市)
- 2 「雷射封口貼」內含①友華logo、②NASHA™、及③Restylane中英文logo，方便您辨識確認。
- 3 側面標有原廠鋼印之有效期限及批號

「衛生署提醒您！請注意！請勿透過非法管道如網路或地攤等自行購買醫療器材，以免危害健康，販賣及製造違法醫療器材者觸犯刑法，請民眾踴躍檢舉不法。」

彈麗玻



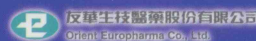
Restylane®
Natural beauty from within

瑞絲朗

來自瑞典~非動物性穩定玻尿酸
全球第一品牌

(僅供內部教育訓練使用)

台灣總代理



消費者服務專線：02-2755-4881轉2529

彈麗玻



Restylane®
Natural beauty from within
瑞絲朗

來自瑞典~非動物性穩定玻尿酸
效果最穩定、成分最安全、選擇最多樣化
全球第一品牌

NASHA™

獨家專利穩定成份

玻尿酸 (Hyaluronic Acid 亦稱透明質酸) 是一種多醣體，天然地存在於皮膚內的物質，能有效增加及鎖緊肌膚中的水份，從而保持肌膚彈性與維持形狀。但在皮膚中只能維持3-7天的存在。所以由在醫藥與生物科技領域上，具專業與權威性的瑞典生化科技公司

—— Q-Med所特別研製而成的 *Restylane* 系列，

屬專利100%非動物性穩定的玻尿酸

(Non-Animal, Stabilized, Hyaluronic Acid 簡稱NASHA™)。

與天然玻尿酸僅有1%的差異。

透過注射於治療部位，便能增加皮下組織的容量，

達到改善輪廓及撫平皺紋的效果。

使玻尿酸存在肌膚時間增長，可同時呈現自然與美麗。

Restylane Touch 奇美德薇絲朗 (小分子玻尿酸)	Restylane 奇美德瑞絲朗 (中分子玻尿酸)	Restylane Perlane 奇美德波麗朗 (中分子玻尿酸)	Restylane SubQ 奇美德史麗朗 (大分子玻尿酸)	Restylane Vital 奇美德特麗朗 (活力玻尿酸)	Restylane Lipp 奇美德唇麗朗 (唇形玻尿酸)
眼部周圍及表面 淺層皺紋	線的拉提、 皺紋、耳朵、豐唇	體積填充、 雕塑、豐頰及下巴	臉部輪廓修飾及 凹陷大面積填充	頸部、手部及 胸前皺紋修飾	豐唇、唇紋、 提嘴角
真皮層最上層	真皮層中間	真皮層最下層 或皮下組織最上層	皮下組織	真皮層中層	真皮層中及下層
粒子: 500000/ ml	粒子: 100000/ ml	粒子: 10000/ ml	粒子: 1000/ ml	----	----
每劑: 0.5ml	每劑: 0.5ml/1.0ml	每劑: 0.5ml/1.0ml	每劑: 2.0ml	每劑: 1.0ml	每劑: 1.0ml
針頭尺寸: 30G×1/2"×1	針頭尺寸: 30G×1/2"×1 30G×1/2"×2	針頭尺寸: 27G×1/2"×1 27G×1/2"×2	----	針頭尺寸: 30G×1/2"×3	針頭尺寸: 27G×1/2"×1
醫器輸字016233	醫器輸字010347	醫器輸字010343	醫器輸字018245	醫器輸字018994	醫器輸字018525

Restylane 施打部位



淚溝



法令紋



蘋果肌



鼻子



唇部

